



Campus de Pontevedra · **27 de abril de 2026**

Escola de Enxeñaría de Minas e Enerxía

PROXECTO DE GOBERNO 2026-2032

O NOSO PROGRAMA DE GOBERNO. 3 EIXES

H2040

As **persoas**
*como horizonte e
eixe fundamental
de traballo dos
próximos seis anos*

**liñas
estratéxicas**
*nas que deben
poñerse en marcha
medidas e accións
específicas*

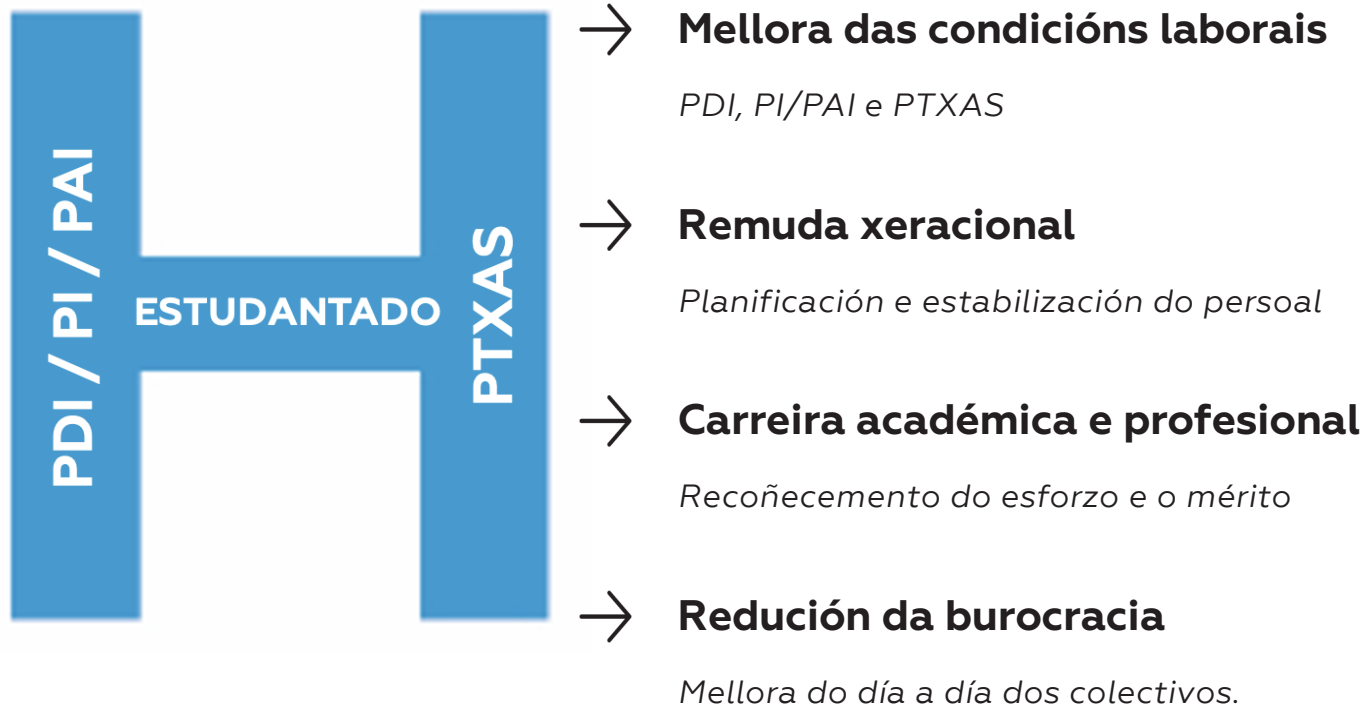
compromisos
*adquiridos para poñer en
marcha plans concretos nos
distintos ámbitos que
contribúan aos obxectivos
marcados e á atención ás
necesidades das persoas*

+ Medidas

Específicas para campus e centros



A Universidade das Persoas





Plans para o persoal

Plan REXE-PDI / PTXAS

Remuda xeracional e estabilización do persoal

Plan EQUILIBRA

Reducir desequilibrios e reforzar áreas con déficit docente

Plan Horizonte 70

Recoñecer a dedicación docente do profesorado a partir dos 60 anos

Plan Consolida

Promoción interna do profesorado asociado acreditado a PCD/PPL

EIXE 2

20 liñas estratéxicas



Consulta o noso programa





Campus de Vigo

O Campus de Vigo preséntase como un polo fundamentalmente tecnolóxico, e nisto ten moito que dicir a **Escola de Enxeñaría de Minas e Enerxía**, con titulacións caracterizadas pola súa multidisciplinariedade.



Compromisos co campus de Vigo



Apertura á sociedade

Relación máis forte entre universidade e cidade



Transición enerxética e desenvolvemento tecnolóxico

Proxectos con empresas, administracións e tecido produtivo



Divulgación

Transferencia cara ao ámbito empresarial



Visibilidade

O campus como motor científico, económico e social de Vigo

algunha das liñas estratéxicas...

Gobernanza moderna e próxima

A Universidade precisa **máis desconcentración e máis capacidade de resposta**: decisións áxiles, equipos visibles nos centros e planificación con obxectivos medibles.

Escola de Direccións e Decanatos

Estrutura de intercambio, coordinación e apoio

Axenda estable

Reunións regulares coas persoas responsables dos centros

Oficina de Análise e Prospectiva

Apoio á planificación e toma de decisións



Investigación e Transferencia

Obxectivo

Converter o coñecemento en innovación e emprego. Apoiar aos grupos, captar fondos competitivos e profesionalizar o apoio técnico.

Xanela Única de Xustificación (XUX)

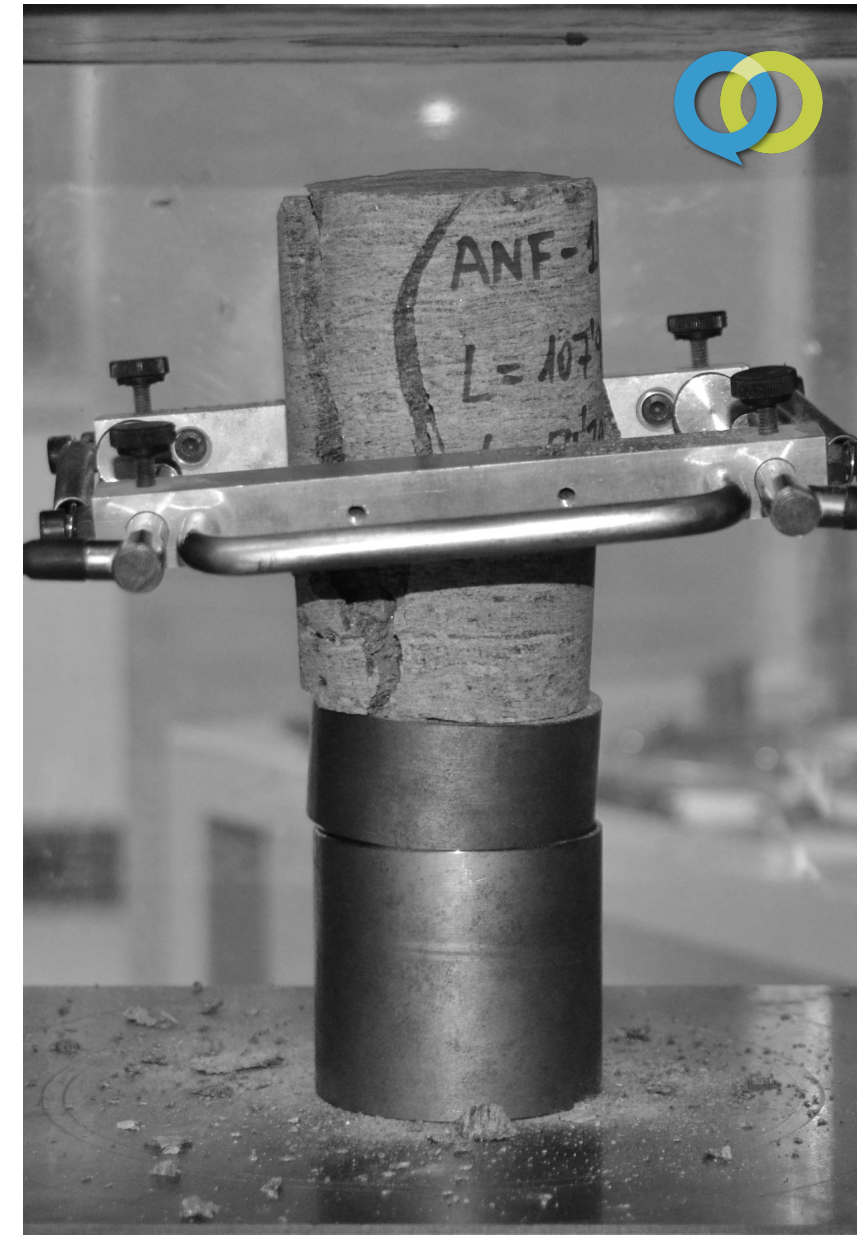
Simplificación de procedementos de xestión da investigación

Corpo de Xestión de Proxectos

Persoal técnico especializado en proxectos de investigación

Microproxectos competitivos

Inxección de financiamento rápido e directo condicionada á posterior presentación do proxecto.



Investigación e Transferencia

Rede de Mentoría Sénior-Júnior

Sistema de transferencia do coñecemento, no que as persoas avaliadoras da Comisión Europea guiarán ao persoal investigador novo en proxectos Europeos

Spin-offs

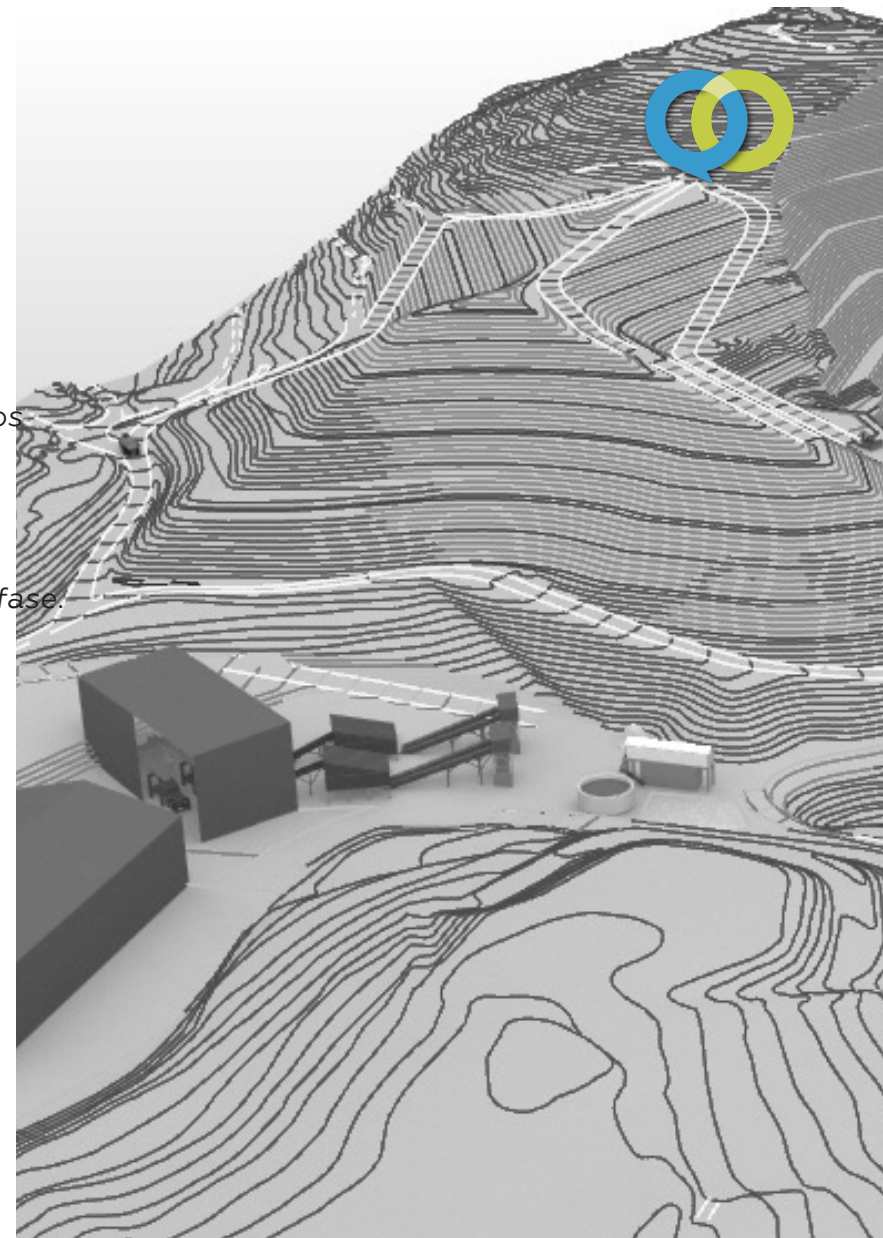
Marco común para a "creación de spin-offs" con protocolos de axuda en cada fase.

Doutoramentos industriais

Promoveremos os doutoramentos industriais e a colaboración co tecido produtivo.

Accións Estratéxicas de Investigación (AEI)

Prorrogaremos as accións estratéxicas de investigación (AEIs) para optimizar os recursos dos grupos.





Docencia e Estudantado

Oferta académica

Actualización de graos, mestrados, microcredenciais e formación permanente

Internacionalización

Dobres titulacións e titulacións conxuntas internacionais

Empregabilidade

Reforzo de prácticas externas e simulación profesional avanzada

Aloxamento

Solucións residencias en Vigo.





Escola de Enxeñaría de Minas e Enerxía

É unha ponte entre a **universidade**, a **empresa** e a **sociedade**, principalmente nos eidos do **desenvolvemento tecnolóxico**, a **transición enerxética**, o **desenvolvemento de novos materias** e a **xestión sostible dos recursos mineiros e enerxéticos**.

A Escola forma **profesionais altamente cualificados e cualificadas** nun ámbito global e multidisciplinar.

Queremos que estudar aquí **abra máis oportunidades** dentro e fóra de Galicia.





A Escola de Enxeñaría de Minas e Enerxía no Programa de H2040

Captación de estudiantado

Plan específico de captación de estudiantado.

Laboratorios equipados

Reforzar a renovación do equipamento docente dos laboratorios.

Internacionalización

Mellora da proxección exterior, impulso da mobilidade, captación de talento, dobres titulacións internacionais e titulacións conxuntas.

Apoio técnico

Buscar solucións para que o centro dispoña de apoio técnico para laboratorios e soporte informático.

Mellora das Infraestructuras

Compromiso de mellora do benestar.

Investigación e transferencia

O ámbito mineiro e enerxético como polo estratéxico.



Propostas: atención ao estudiantado

1

Dobres titulacións

Promover dobres titulacións internacionais (Australia, Latinoamérica) e novas redes académicas globais

2

Mobilidade híbrida

Impulsar programas COIL e novas fórmulas de intercambio internacional

3

Empregabilidade

Reforzar a orientación profesional

4

Internacionalización

Impulsar as bolsas de mobilidade e mellorar servizos de acollida e acompañamento tanto ao estudiantado propio como ao internacional



Propostas: investigación e transferencia

Escola de Enxeñaría de Minas e Enerxía é **coñecemento útil**:

- *Enerxía sostible e accesible.*
- *Recursos mineiros e enerxéticos*
- *Materiais para o desenvolvemento (materiais críticos)*
- *Medio ambiente.*

Grao en Enxeñaría dos Recursos Mineiros e Enerxéticos

Grao en Enxeñaría da Enerxía

Mestrado Universitario en Enxeñaría de Minas

Mestrado Interuniversitario en Xestión Sostible da agua

Estruturas excelentes

*Reforzar grupos
investigadores
competitivos*

Proxectos europeos

*Captar máis
financiamento Horizon
Europe e ERC*

Transferencia

Facilitar a transferencia ao tecido empresarial



Propostas: investigación e transferencia



Patentes e licenzas

Protección e valorización de resultados científicos.



Menos burocracia

Redución de carga nos procesos de xestión investigadora.



Xestión de recursos

Xestión dos custes indirectos.



Infraestructuras científicas clave

CINTECX

Apoio na xestión e financiamento

CACTI

*Centro de Apoio Científico-
Tecnolóxico á Investigación da
UVigo*

Centros I+D

*Mellora xeral das infraestructuras
científico-técnicas da universidade*

Comprometémonos a mellorar estas infraestructuras como base da excelencia investigadora.



Compromisos concretos

1

Captación

Impulsaremos un plan específico de captación de estudiantado para Enxeñaría de Minas e Enerxía reforzando a promoción das titulacións e visibilizando a súa directa implicación coas necesidades reais da empresa e da sociedade.

2

Apoio técnico

Buscaremos as solucións necesarias para que o centro dispoña de apoio técnico para laboratorios e soporte informático

3

Unidades mixtas

Reforzaremos a conexión da Escola co seu sector estratéxico, apoiando a empregabilidade, a investigación e a transferencia en ámbitos clave como os materiais, a enerxía e o medio ambiente.



Abrir o campus á sociedade

Promoveremos a **divulgación científica**, a transferencia cara ao ámbito enerxético, tecnolóxico e ambiental, e a visibilidade pública da Escola como motor científico e social de Vigo e de Galicia.



EIXE 3

40 compromisos



Consulta o noso programa





Compromisos con Vigo: Non simbólicos

20

Liñas estratéxicas

Do programa H2040

40

Compromisos

Concretos e medibles

6

Anos de proxecto

Con visión a longo prazo

✓ A Escola de Enxeñaría de Minas e Enerxía vai contar nun futuro goberno. Non como promesa simbólica, senón como prioridade.

Canles de contacto



Correo

h2040@uvigo.es



Web

webs.uvigo.es/h2040



YouTube

[@H2040uvigo](https://www.youtube.com/@H2040uvigo)



Instagram

[@auniversidadedaspersoas](https://www.instagram.com/@auniversidadedaspersoas)



Facebook

[H2040](https://www.facebook.com/H2040)



TikTok

[@H2040815](https://www.tiktok.com/@H2040815)





#auniversidadedaspersonas